

「梅しょうゆむすび」を発売

～広島市商高校×川中醤油×ポプラ 共同開発のおむすび さらに美味しくなって発売～

株式会社ポプラは、広島市立広島商業高等学校の生徒と地元広島の川中醤油株式会社が考案し発売中の「とろ～り梅しょうゆ」を使用した「梅しょうゆむすび」を、11月30日（火）よりポプラグループ店舗（中国、九州、関西地区）にて発売します。


広島の高校と川中醤油が共同で開発した「とろ～り梅しょうゆ」を使用したおむすびは、これまで期間限定で2回販売し、多くのお客様にご好評いただきました。3回目となる今年は、これまで以上の「梅しょうゆむすび」にするため、広島市立広島商業高等学校の生徒のみなさんから数多くの提案をいただき、その中から選ばれたレシピを商品化しています。

このたび発売する「直巻 梅しょうゆむすび」は、青じその色をそのまま生かした爽やかな香りのふりかけが自慢の三島食品株式会社の”かおり®”やオタフクソース株式会社の人気商品”天かす”をたっぷり混ぜ込み、「とろ～り梅しょうゆ」で味付けをしたおむすびで、広島のおいしさをギュッと凝縮した“おむすび”にもなっています。

これまでと同様に、多くみなさまに「とろ～り梅しょうゆ」の美味しさを知ってもらい、広島の高校生・企業の活性化を目指し、ポプラが“おむすび”という形でバックアップしてまいります。目を引く華やかなパッケージとさわやかな味わいがマッチした「梅しょうゆむすび」をぜひ、ご賞味下さい。

また、12月8日（水）11時～13時に、広島市中区の「生活彩家 広島市役所店」にて、広島市商高校の生徒さんが「梅しょうゆむすび」の販売を行い、みなさまに「とろ～り梅しょうゆ」の美味しさをアピールします。

ポプラでは、お客様に愛されるコンビニエンスストアを目指し、これからも魅力ある商品開発を進めてまいります。

商品画像	商品名	価格
	<p style="text-align: center;">直巻 梅しょうゆむすび</p>	<p style="text-align: center;">148円 (税込)</p>

◇◆広島市商高校生による実演販売のお知らせ◆◇

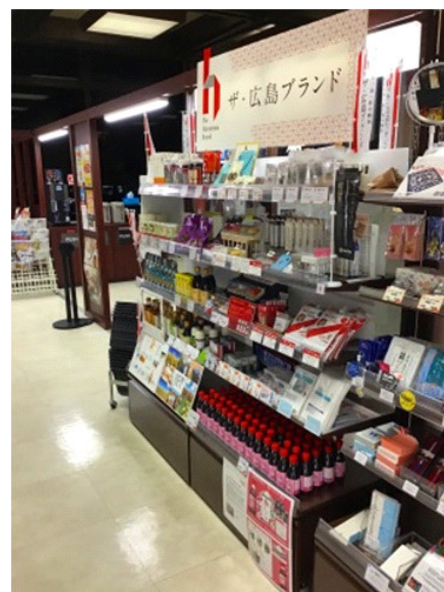
日 時：2021年12月8日（水）11時～13時

店舗名：生活彩家 広島市役所店

住 所：広島市中区国泰寺町1丁目6-34

今回発売する「梅しょうゆむすび」の企画から開発、販売会に一生懸命に取り組んでいる高校生みなさんが、直接、お客さまに商品をお届けします。

「とろ～り梅しょうゆ」も広島ブランドのコーナーで販売しています。



ポプラグループのお店はこちらで検索できます→https://www.poplar-cvs.co.jp/shop_search/

※売切れの際はご容赦ください

本件に関するお問い合わせ先

株式会社ポプラ

082-837-3510