

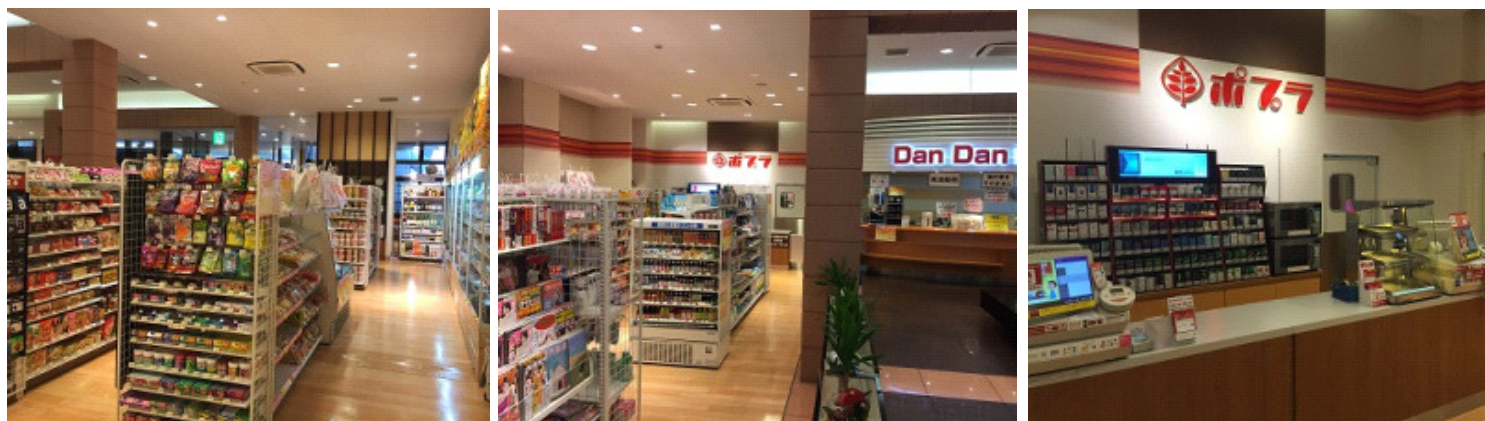
「ポプラ境港なかうら店」開店のお知らせ

株式会社ポプラ（本社：広島県広島市、代表取締役：目黒真司）は、鳥取県境港市大漁市場なかうら内に「ポプラ境港なかうら店」を2016年4月1日（金）にオープンいたしました。

「ポプラ境港なかうら店」が入るお土産物施設「大漁市場 なかうら」は、日本一の蟹の水揚げ高を誇る鳥取県境港市にあり、蟹をはじめとする鮮魚および海産物を豊富に揃え、境港ならではのゲゲの鬼太郎グッズや独自の加工品も販売しております。「大漁市場 なかうら」には、観光や買い物のお客様をはじめ、仲買人の方々も多く訪れ、併設している食事処「弓ヶ浜」では水揚げされたばかりのお魚料理をいただくことができます。

「ポプラ境港なかうら店」は施設内売店をリニューアルし、お弁当やおむすび、フライドチキンなどのFF スナックの充実はもちろん、電材商品・雑貨も取り揃え、お土産店内におけるコンビニエンスストアとして利便性の向上をはかりました。観光で訪れたお客様にも手軽にご利用いただけるよう交通系・iD・Edy・WAONなどの電子マネーや各種クレジットカードでの決済が可能です。

ポプラでは、これからも同店のような特殊施設内の店舗や、庁舎内・病院など様々な立地への出店を通して「利便性向上」や「地域社会への貢献」を推進してまいります。



【 店舗の概要 】

店舗名	ポプラ境港なかうら店
所在地	鳥取県境港市竹内団地 209 大漁市場なかうら内
開店日時	2016年4月1日(金曜日) AM8時15分
営業時間	8時間15分営業(8:15-16:30) 年末年始(12月31日~1月3日)のみ店休日