



平成 21 年 12 月 10 日

コンビニ&ドラッグの実験的取組み開始

2009 年 12 月 11 日（金）より一般用医薬品の販売を開始

株式会社ポプラ（本社：広島県広島市、代表取締役社長：目黒真司）は、2009 年 12 月 11 日（金曜日）よりポプラ舟入南店（広島県広島市）にてコンビニ&ドラッグの実験的取組みを行います。

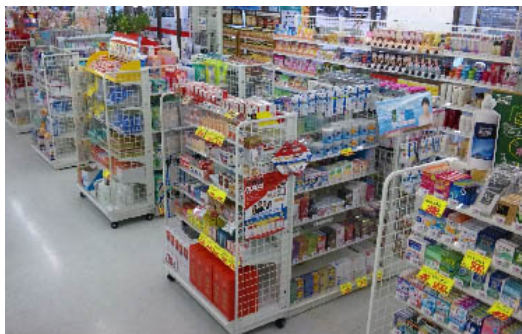
改正薬事法に対応する取組みとして、登録販売者にて一般用医薬品の販売を開始すると同時に、日用雑貨と食品の一部についてもドラッグストア系の品揃えと価格にて販売を開始いたします。

販売する一般用医薬品は、鎮痛剤、風邪薬など第 2 類と第 3 類に分類される約 1,000 アイテムで、一般用医薬品販売コーナーにて 6 時～24 時までの時間帯で販売いたします。

また、販売開始を記念して、12 月 11 日（金）から 13 日（日）の 3 日間、同店にて販売開始記念セールを開催いたします。

尚、同様の実験を、生活彩家 KDDI 新宿店（東京都新宿区）においても 2009 年 11 月 24 日より開始しており、両店での販売を通じてデータ収集、検証を行い、今後の一般用医薬品の展開の可能性と日用雑貨の品揃えと価格についての検討をまいります。

今後は、立地・ニーズに合わせて取扱い店舗を拡大して行く予定です。



【 店舗の概要 】

店 舗 名	ポプラ 舟入南店
所 在 地	広島市中区舟入南5-5-8
医薬品販売開始日	2009年12月11日 6:00~
店 舗 面 積	229.31㎡（売場面積198.86㎡）
営 業 時 間	24時間営業 医薬品販売時間：6:00~24:00

以上