

「生活彩家 県立広島病院店」「生活彩家 県立安芸津病院店」 開店のお知らせ

株式会社ポプラは、広島県が運営する医療機関である「県立広島病院」と「県立安芸津病院」に院内コンビニをオープンいたしました。

「県立広島病院」は1877年に公立広島病院として開院し、県民の健康を守ることを使命として、救急医療、脳心臓血管医療、成育医療、がん医療を柱とし、県内を俯瞰しながら基幹病院として高度急性期を中心とした医療を展開しています。また、災害時に地域の傷病者の受け入れや医療救護班の派遣等を行う災害拠点病院の指定を受けており、県内の災害拠点病院の中でもその中核を担う、基幹災害拠点病院に指定されています。

「県立安芸津病院」は芸南地区の中核病院として、この地域で不足している小児医療や竹原地区二次救急医療圏における病院群輪番制参加病院として救急医療の役割を担っています。“地域に密着した病院”として、病院での入院治療だけでなく、退院後も地域で安心して生活できるよう、地域の医療機関や福祉・行政などと連携し在宅療養を支援しています。

このたび、病院を利用される方や職員の皆様が便利にご利用いただけるお店づくりを目指し、院内コンビニとして、「生活彩家 県立広島病院店」と「生活彩家 県立安芸津病院店」をオープンいたしました。ユニバーサルデザインのゆったりした店舗空間の中で、院内で必要な様々な医療雑貨や日用品を豊富に品揃えし、選びやすい商品陳列となっております。おむすびや挽きたてコーヒー等のコンビニ商品も取り揃え、ポプラグループと同じサービス(電子マネーや、スマートフォン決済・料金収納・楽天ポイントカード等)のご利用も可能です。

ポプラでは、これからも同店の様な病院内の店舗や庁舎・ホテル内・大学内などの様々な立地への出店を通して、「利便性向上」や「地域社会への貢献」を推進してまいります

■店舗の概要

店舗名	生活彩家 県立広島病院店
所在地	広島県広島市南区宇品神田1-5-54
開店日時	2019年10月10日(木)7:00AM
営業時間	24時間営業 年中無休

店舗名	生活彩家 県立安芸津病院店
所在地	広島県東広島市安芸津町三津4388
開店日時	2019年10月7日(月曜日)7:00AM
営業時間	平日 7:00-19:00 祝日 8:00-17:00 土日はお休み



■店舗写真

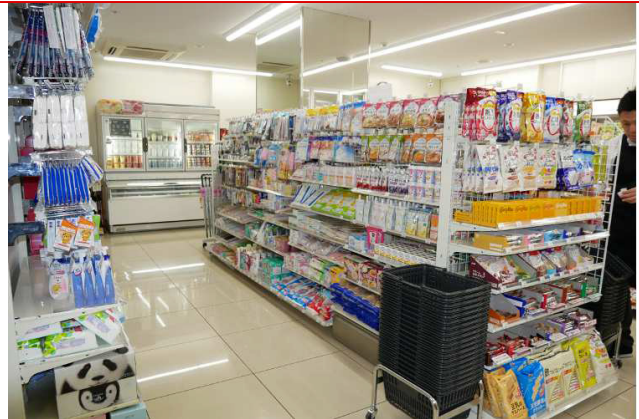
＜生活彩家 県立広島病院店＞

10月10日(休)～10月12日(土) 3日間限り

楽天ポイントカード利用で **ポイント5倍プレゼント!!**

※ポイント5倍＝通常ポイント1倍＋期間限定ポイント4倍

※期間限定ポイントは、2019年10月末頃に付与します。(2020年1月末日まで有効です)



＜生活彩家 県立安芸津病院店＞

